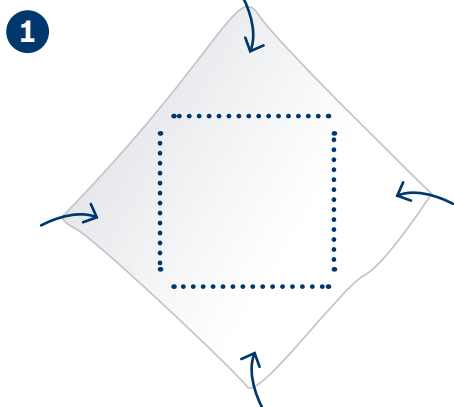
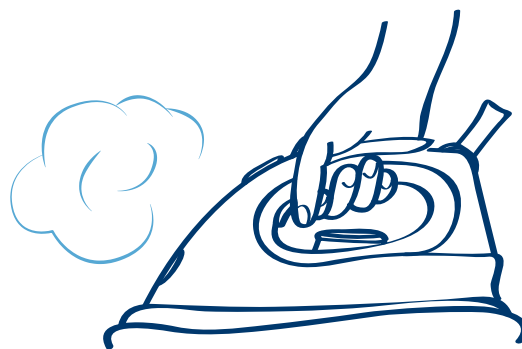


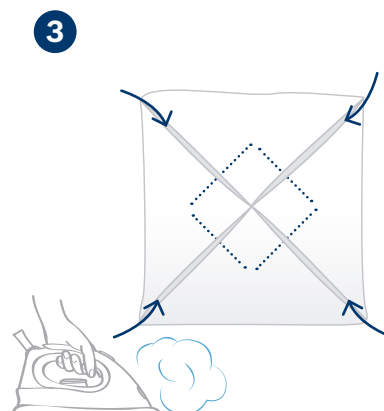
# Pon a prueba tus dotes artísticas... ¡haciendo una flor de tela con tu plancha!



1 Coge un retal de tela o una servilleta y dobla las 4 esquinas hacia el centro.



2 Marca cada pliegue con la plancha hasta conseguir una forma cuadrada.



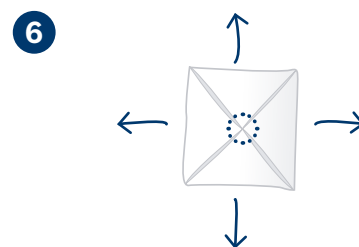
3 Vuelve a doblar las nuevas esquinas hacia el centro del cuadrado. Marca de nuevo los pliegues con la plancha.



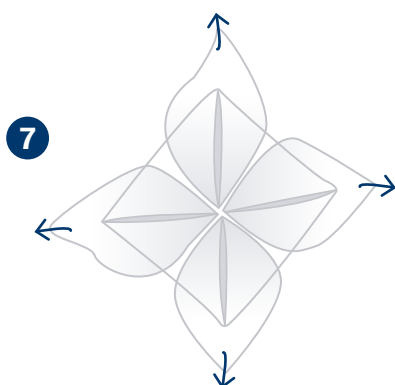
4 Cuidadosamente, dale la vuelta a la figura.



5 Dobla las esquinas hacia el centro del cuadrado y marca los pliegues con la plancha.



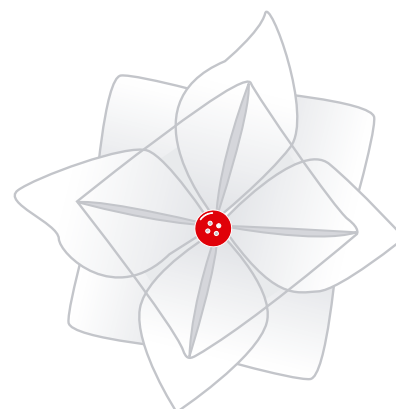
6 Sujetando con un dedo las 4 esquinas centrales, extrae las esquinas de la parte de debajo.



7 Ve extrayendo las esquinas inferiores hasta que queden en forma de pétalo dobladas hacia arriba.



8 Coloca debajo de la figura otra servilleta cuadrada para darle el toque maestro sobre el plato.



¡Sólo te queda decorarla con los detalles que quieras!